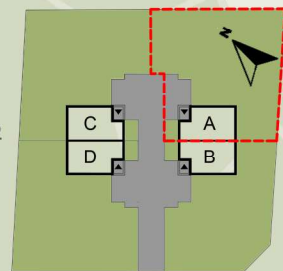


JAŚMINOWE DOMY

KARTA LOKALU A

pow. użyt. 98,13 (108,10) m²
pow. ogródka 571 m²



PARTER

pow. użytkowa 54,09m²

1. WIATROŁAP

2,21 m²

2.HOL

2,88 m²

3. GARDEROBA

3,54 m²

4.WC

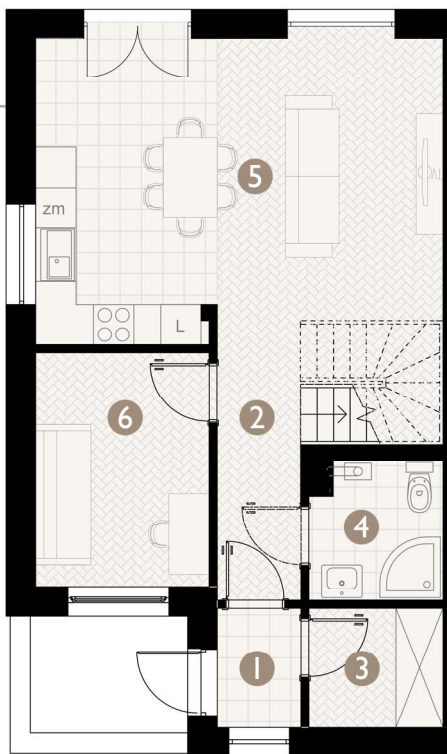
3,96 m²

5. SALON +
ANEKS KUCH.

32,52 m²

6. GABINET

8,98 m²



PODDASZE

pow. użytkowa 44,04m²

7. PRZEDPOKÓJ

2,99 m²

8. POKÓJ I

9,99 (13,09) m²

9 POKÓJ 2

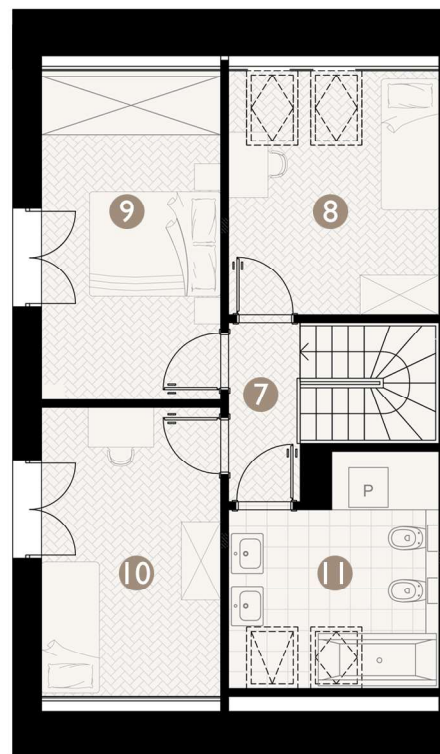
12,06 (14,70) m²

10 . POKÓJ 3

10,37 (13,01) m²

11. ŁAZIENKA

8,63 (10,22) m²



ul. Wschodnia
55-100 Szczytkowice

KONTAKT

Joanna Tabaka

+48 512 174 493

kontakt@tabakaproperty.pl